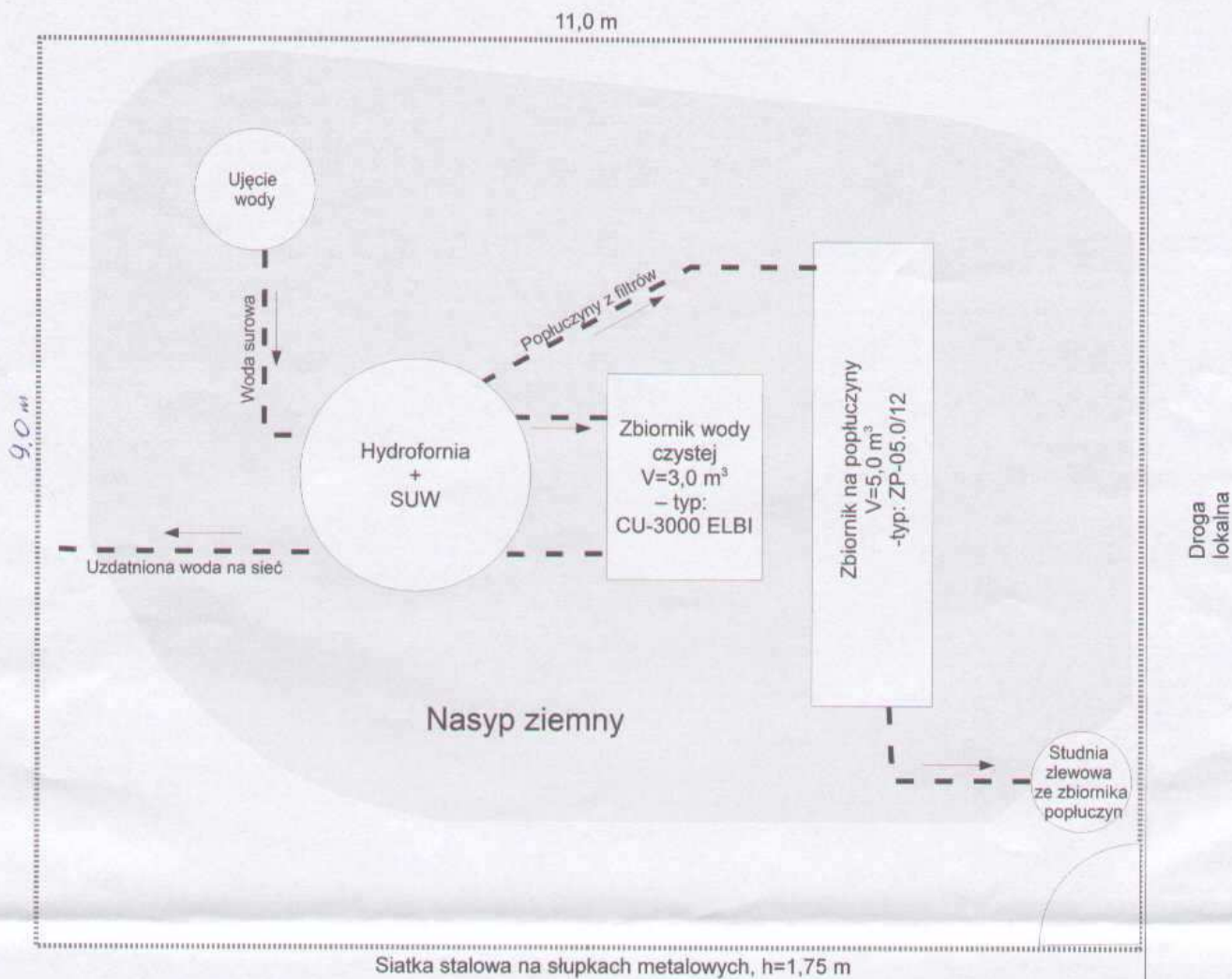
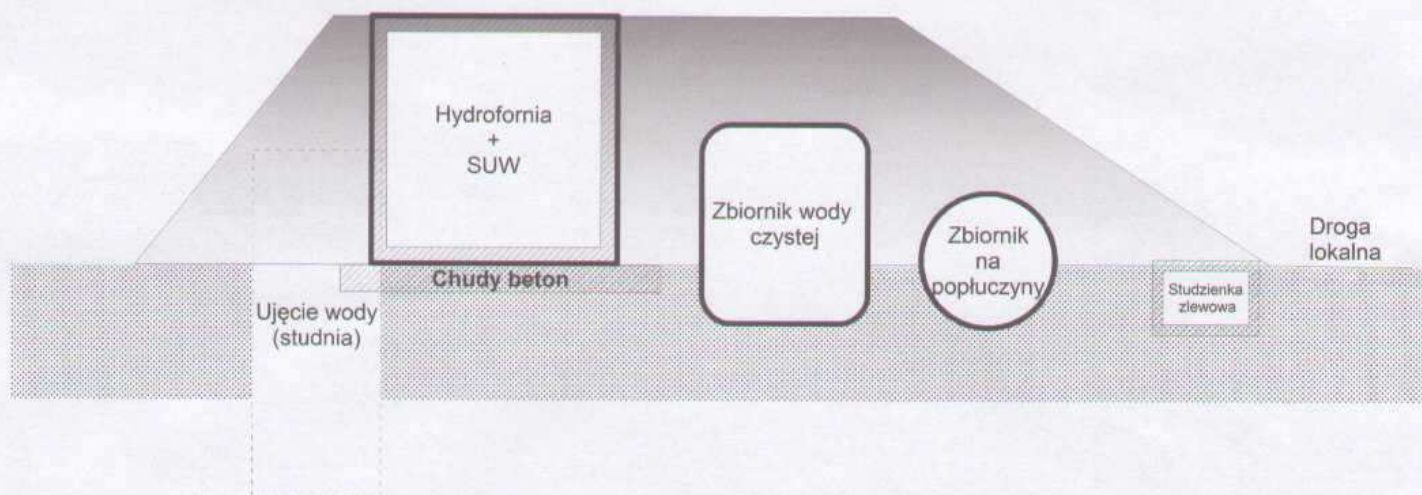


WIDOK Z GÓRY



PRZEKRÓJ PODŁUŻNY



PROPONOWANY PLAN ZAGOSPODAROWANIA
TERENU UJĘCIA WODY W OKRĄGLICY
SKALA 1:50

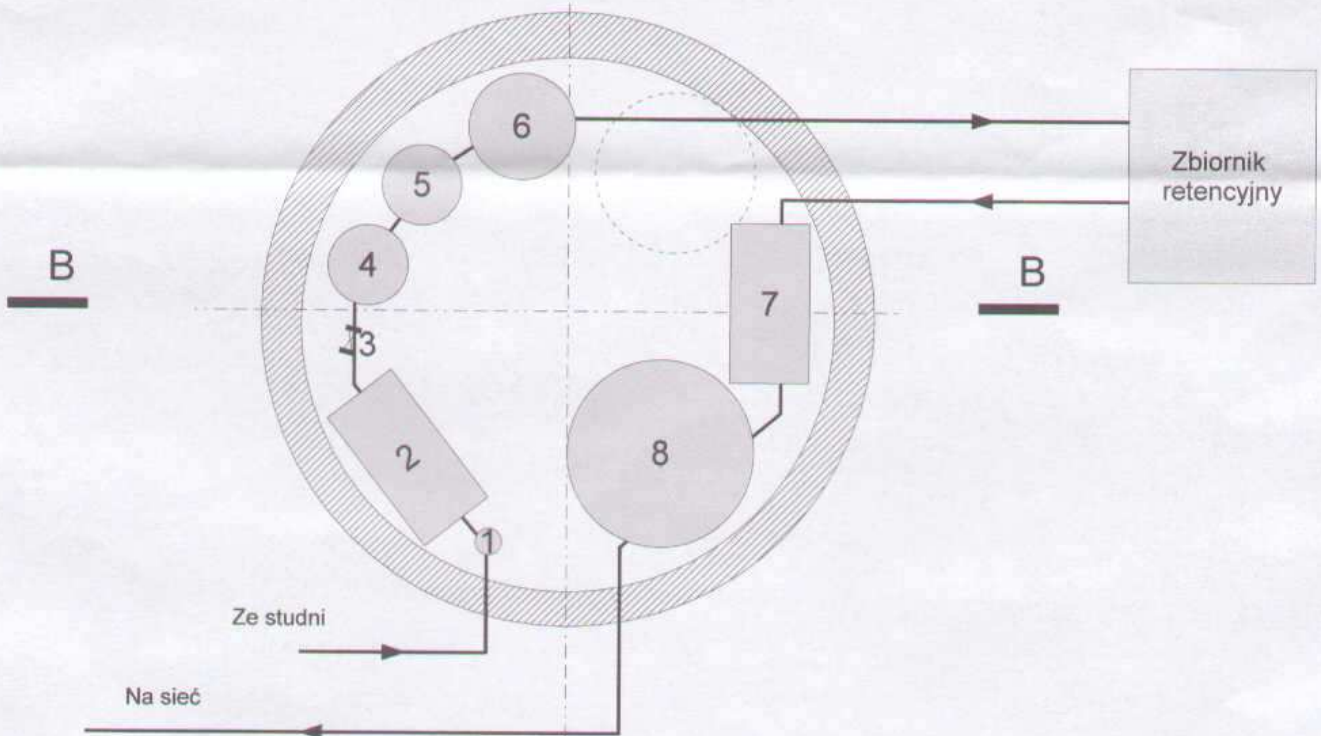
Opracował: G E O L O G
mgr inż. Robert Krukowski
UPR. MOŚCENIL Nr V-1181

Jeżów Sudecki, luty/marzec 2010 r.

PRZEKRÓJ B-B



PRZEKRÓJ A-A



OBJAŚNIENIA:

- 1 – WODOMIERZ PRZEPEŁYWOWY
- 2 – POMPA SSĄCO-TŁOCZĄCA NR 1 – $Q < 1,0 \text{ m}^3/\text{h}$
- 3 – ZAWÓR
- 4 – FILTR I° - zestaw dozujący ZD-DLX-VFT 0210
- 5 – FILTR II° - zestaw dozujący ZD-DLX-VFT 0210
- 6 – FILTR DO DEZYNFEKCJI - filtr OPTIMO 130 DMI
- 7 – POMPA SSĄCO-TŁOCZĄCA NR 2 – $Q > 4,5 \text{ m}^3/\text{h}$
- 8 – ZBIORNIK HYDROFOROWY – $V = 0,495 \text{ m}^3$

➔ - KIERUNEK PRZEPEŁYWU WODY

SCHEMAT ROZMIESZCZENIA URZĄDZEŃ WODNYCH W HYDROFORNI I SUW SKALA 1:20

Opracował: G E O I O G

mjr inż. Robert Kruchowiak
UPB. MORANIE. Nr. V-1181

Jeżów Sudecki, luty/marzec 2010 r.